

Государственное унитарное предприятие Московской области  
"Московское областное бюро технической инвентаризации"

Ивантеевский филиал ГУП МО "МОБТИ"  
(наименование организации, осуществляющей техническую инвентаризацию)

**ТЕХНИЧЕСКИЙ ПАСПОРТ ЗДАНИЯ**

*многоквартирный дом*

(наименование объекта недвижимости)

**Адрес (местоположение) объекта недвижимости:**

Субъект Российской Федерации	<i>Московская обл.</i>	
Район		
Муниципальное образование	Тип	<i>городской округ</i>
	Наименование	<i>Ивантеевка</i>
Населенный пункт	Тип	<i>город</i>
	Наименование	<i>Ивантеевка</i>
Улица (проспект, переулок и т.д.)	Тип	<i>улица</i>
	Наименование	<i>Санаторная</i>
Номер дома	<i>1</i>	
Номер корпуса	<i>4</i>	
Номер строения		
Литера	<i>А1,А</i>	
Иное описание местоположения		

Инвентарный номер	<i>045:019-2477</i>
Номер в реестре жилищного фонда	
Кадастровый номер	

Паспорт составлен по состоянию на

*08 октября 2009 г.*

дата обследования объекта в натуре



6801674

## I. Архитектурно-планировочные и эксплуатационные показатели

Серия, тип проекта \_\_\_\_\_

Литера **A** (*основное строение*) Год постройки **2 009** Число этажей **2**

Литера **A1** (*цокольный этаж*) Год постройки **2 009** Число этажей \_\_\_\_\_

Год последнего капитального ремонта \_\_\_\_\_

Кроме того имеется: \_\_\_\_\_

Строительный объем - **4 372** куб.м, в том числе: \_\_\_\_\_

Число лестниц шт.; \_\_\_\_\_ их уборочная площадь **0,0** кв.м

### Распределение общей площади здания по назначению помещений (кв.м)

Литера	Площадь здания	В том числе							
		Площадь жилых помещений			Площадь нежилых помещений		Кроме того, площадь		
		с учетом лоджий, балконов и т.п.	в том числе		Общая	в том числе		общих коридоров, мест общего пользования и лест. клеток	помещений обслуживания дома
			без учета лоджий, балконов и т.п.	из нее: жилая		основная	вспомогательная		
A	843,3	843,3	801,7	353,4					
A1	50,9	50,9	50,9						
<b>Всего:</b>	<b>894,2</b>	<b>894,2</b>	<b>852,6</b>	<b>353,4</b>					

### Распределение площади жилых помещений здания по числу комнат (кв.м)

Квартиры	Количество	Общая площадь жилых помещений (с учетом лоджий, балконов, террас и веранд)	в том числе	
			общая площадь жилых помещений (без учета лоджий, балконов, веранд, террас)	из нее: жилая площадь
1-комнатные	4	698,0	671,4	282,7
2-комнатные	1	196,2	181,2	70,7
<b>Всего:</b>	<b>5</b>	<b>894,2</b>	<b>852,6</b>	<b>353,4</b>

Средняя жилая площадь **70,7** кв.м. Ср. внутренняя высота жилых помещений **3,23** м.

### Распределение площади жилых помещений здания с учетом архитектурно-планировочных особенностей (кв.м)

Литера	В квартирах			
	кол-во жилых		площадь	
	квартир	комнат	общая жилых помещений (без учета лоджий, балконов, веранд)	из нее: жилая площадь
A	5	6	852,6	353,4
<b>Всего:</b>	<b>5</b>	<b>6</b>	<b>852,6</b>	<b>353,4</b>

### Площадь нежилых помещений (кв.м)

Назначение помещений	Площадь		
	общая	основная	вспомогательная
<b>Всего:</b>			

## Экспликация к поэтажному плану здания (строения), лит.

Адрес (местоположение) здания:

Московская обл., г/о Ивантеевка, г. Ивантеевка, Санаторная, Дом 1 Корпус 4

Литера	Этаж	Номер помещения	Номер по плану	Назначение частей помещения	Формула подсчета площади частей помещения	Площадь всех частей здания (комнат и помещений вспомогательного использования)	в том числе			Высота	Площадь помещений общего пользования	Самостоятельно перестроенная или переоблицованная площадь	
							Общая площадь жилых помещений	из нее					Площадь помещений вспомогательного использования с коэф.
								жилая	подсобная				
1	2	3	4	5	6	7	8	9	10	11	12	13	14
A	1	1	1	кухня-гостинная		67,1	67,1		67,1		3,20		
A			2	гараж		19,0	19,0		19,0				
A			3	санузел		3,0	3,0		3,0				
A			4	лестница		10,9	10,9		10,9				
A	2		5	жилая		51,3	51,3	51,3					
A			6	жилая		19,4	19,4	19,4					
A			7	веранда		10,6				10,6			
A			8	лоджия		2,5				2,5			
A			9	лоджия		1,9				1,9			
A1	1		10	котельная		10,5	10,5		10,5				
<b>Итого по пом. квартира № 1</b>						<b>196,2</b>	<b>181,2</b>	<b>70,7</b>	<b>110,5</b>	<b>15,0</b>			
A	1	2	1	кухня-гостинная		50,8	50,8		50,8		3,23		
A			2	гараж		18,3	18,3		18,3				
A			3	санузел		2,8	2,8		2,8				
A			4	лестница		11,0	11,0		11,0				
A	2		5	жилая		70,7	70,7	70,7					
A			6	лоджия		2,5				2,5			
A			7	лоджия		1,9				1,9			
A1	1		8	котельная		9,9	9,9		9,9				
<b>Итого по пом. квартира № 2</b>						<b>167,9</b>	<b>163,5</b>	<b>70,7</b>	<b>92,8</b>	<b>4,4</b>			
A	1	3	1	кухня-гостинная		50,7	50,7		50,7		3,24		
A			2	гараж		18,3	18,3		18,3				
A			3	санузел		2,7	2,7		2,7				
A			4	лестница		11,0	11,0		11,0				
A	2		5	жилая		71,0	71,0	71,0					
A			6	лоджия		2,5				2,5			
A			7	лоджия		1,9				1,9			
A1	1		8	котельная		9,9	9,9		9,9				
<b>Итого по пом. квартира № 3</b>						<b>168,0</b>	<b>163,6</b>	<b>71,0</b>	<b>92,6</b>	<b>4,4</b>			
A	1	4	1	кухня-гостинная		50,4	50,4		50,4		3,24		
A			2	гараж		18,5	18,5		18,5				
A			3	санузел		2,7	2,7		2,7				
A			4	лестница		11,0	11,0		11,0				
A	2		5	жилая		70,6	70,6	70,6					
A			6	лоджия		2,5				2,5			
A			7	лоджия		1,9				1,9			
A1	1		8	котельная		10,3	10,3		10,3				
<b>Итого по пом. квартира № 4</b>						<b>167,9</b>	<b>163,5</b>	<b>70,6</b>	<b>92,9</b>	<b>4,4</b>			
A	1	5	1	кухня-гостинная		68,1	68,1		68,1		3,22		
A			2	гараж		18,3	18,3		18,3				
A			3	санузел		2,7	2,7		2,7				
A			4	лестница		11,0	11,0		11,0				
A	2		5	жилая		70,4	70,4	70,4					
A			6	веранда		10,6				10,6			
A			7	лоджия		1,5				1,5			
A			8	лоджия		1,3				1,3			
A1	1		9	котельная		10,3	10,3		10,3		3,22		
<b>Итого по пом. квартира № 5</b>						<b>194,2</b>	<b>180,8</b>	<b>70,4</b>	<b>110,4</b>	<b>13,4</b>			
<b>Итого</b>						<b>894,2</b>	<b>852,6</b>	<b>353,4</b>	<b>499,2</b>	<b>41,6</b>			

## II. Техническое описание здания или его пристройки

№ п/п	Наименование конструктивных элементов	Описание элементов (материал, конструкция, отделка и прочее)
1	2	3
	<b>Литера <i>AI</i></b>	<b>Физический износ здания - <u>0</u>%    Число этажей</b>
2	Стены, перегородки	<i>ж/б монолитные</i>
3	Перекрытия	<i>ж/б монолитные</i>
5	Полы	<i>бетонные</i>
6	Проемы	<i>окна-стеклопакеты, двери-филенчатые</i>
7	Отделочные работы	<i>штукатурка</i>
8	Внутренние санитарно-технические, электротехнические, слаботочные устройства	<i>водопровод, канализация, электроосвещение, отопление от АГВ</i>
9	Прочие работы	<i>отмостка</i>
	<b>Литера <i>A</i></b>	<b>Физический износ здания - <u>0</u>%    Число этажей <b>2</b></b>
1	Фундамент	<i>ж/б монолитный</i>
2	Стены, перегородки	<i>кирпичные с утеплителем, перегородки-кирпичные</i>
3	Перекрытия	<i>ж/б монолитное</i>
4	Крыша	<i>мягкая рулонная</i>
5	Полы	<i>бетонные</i>
6	Проемы	<i>окна-стеклопакеты, двери-филенчатые</i>
7	Отделочные работы	<i>штукатурка</i>
8	Внутренние санитарно-технические, электротехнические, слаботочные устройства	<i>водопровод, канализация, электроснабжение, отопление от АГВ, телефон, радио, телевидение</i>
9	Лестницы, крыльца	<i>ж/б</i>

Литера	Наименование	Материал, конструкция	Размеры (длина, ширина, высота)	Износ %
1	2	3	4	5

### III. Благоустройство общей площади жилых помещений здания (кв.м)

Вид благоустройства	Площадь
1	2
водопровод (центральный)	894,2
канализация (центральная)	894,2
отоп. от АГВ	894,2
телефоны	843,3
электричество	894,2
радио	843,3
телевидение	843,3

### IV. Сведения о правообладателях

Дата записи	Субъект права: для граждан - фамилия, имя, отчество; для юридических лиц - по уставу	Документы, подтверждающие право собственности, владения, пользования	Доля (часть, литера)
1	2	3	4

### V. Стоимость здания

Полная балансовая стоимость

Остаточная балансовая стоимость (с учетом износа)

Инвентаризационная стоимость в ценах 1969 г.

85 068,00 руб.

Действительная инвентаризационная стоимость в ценах г.

### Перечень документов, прилагаемых к техническому паспорту:

№ № п/п	Наименование документа	Примечание (масштаб, количество листов, прочее)
1	2	3

### Комментарии (особые отметки)

Технический паспорт изготовлен для целей ввода многоквартирного дома в эксплуатацию. Год постройки 2009. Число надземных этажей -2, число подземных этажей -1.

Паспорт изготовлен \_\_\_\_\_ 30 ноября 2009 г.

Исполнил \_\_\_\_\_ Милюкова Г.М.

Проверил \_\_\_\_\_ \* Митюрникова А.В.

Руководитель комплексной производственной группы \_\_\_\_\_ Митюрникова А.В.

Паспорт выдан " 30 " ноября 2009 г.

# ПОЭТАЖНЫЙ ПЛАН СТРОЕНИЯ

Лит

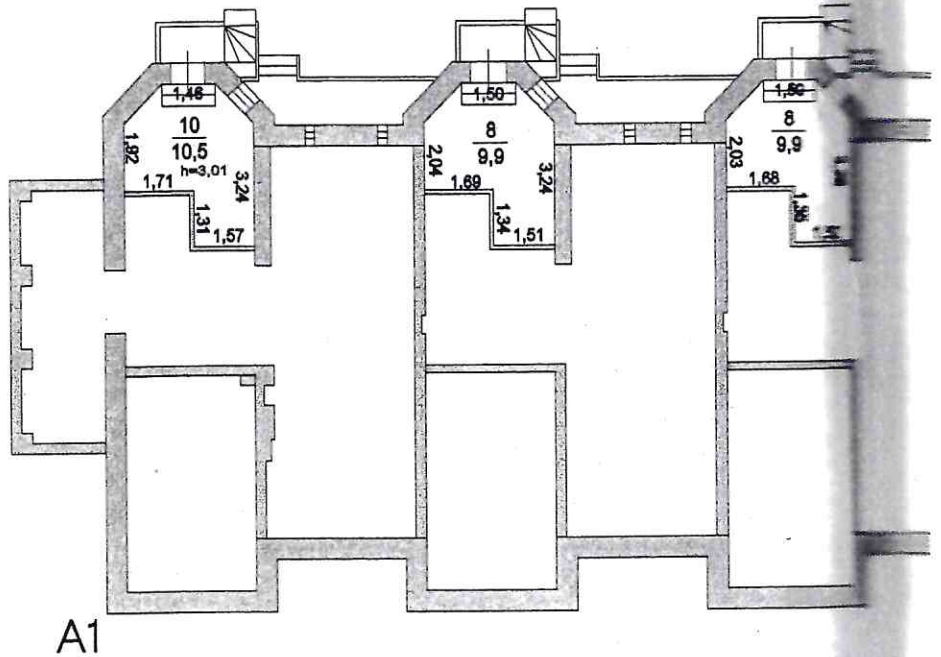
A, A1

расположенного в гор.Ивантеевке

по улице

Санаторная дом № 1 корпус 4 принадлежащего

ЦОКОЛЬ

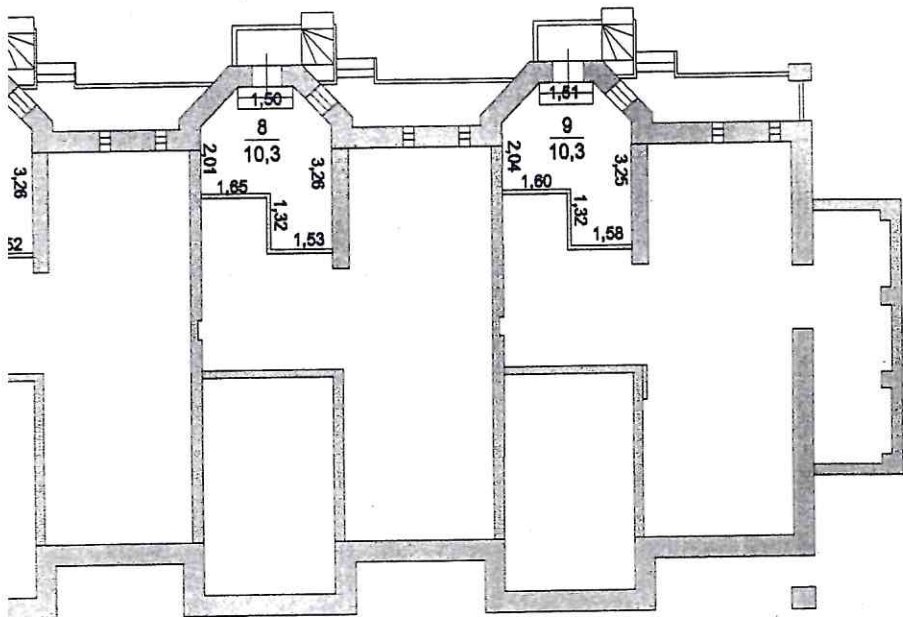


A1

Копия изготовлена "	<u>30</u> / <u>11</u>	2009г.
По состоянию на "	<u>08</u> / <u>10</u>	2009г.
Копировал	<u>[Signature]</u>	
Проверил	<u>[Signature]</u>	

МАСШТАБ - 1:200

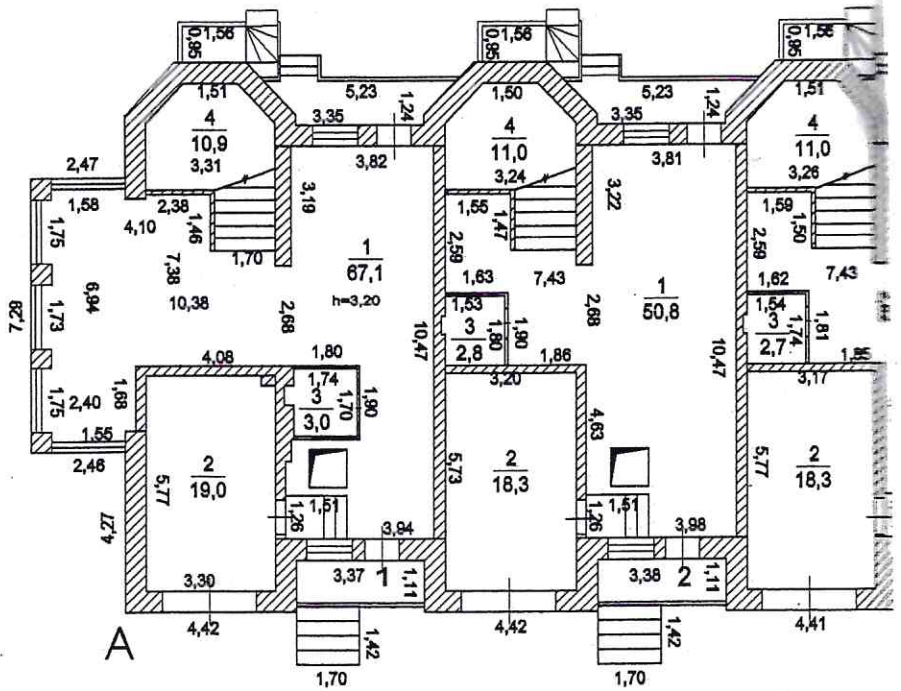
ыйный этаж



# ПОЭТАЖНЫЙ ПЛАН СТРОЕНИЯ

Лит А,А1 расположенного в гор.Ивантеевке  
 по улице Волжская дом № 1 корпус 4 принадлежащего \_\_\_\_\_

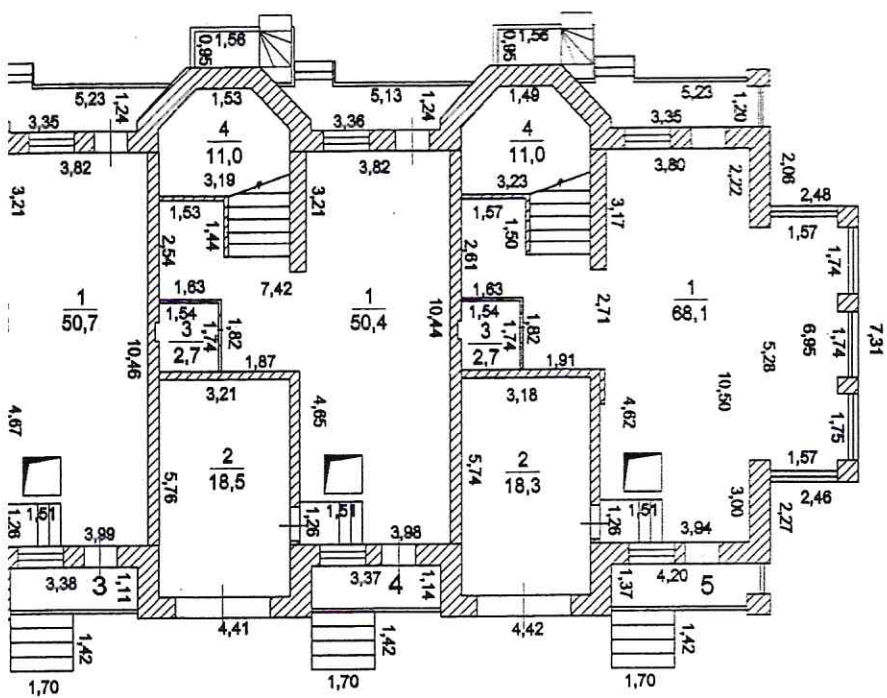
1 этаж



Общая площадь	<u>894,2</u>	кв.м.
в том числе: лоджий, балконов, террас, веранд, кладовых	<u>41,6</u>	кв.м.
с коэффициентом	<u>852,6</u>	кв.м.
Жилая площадь	<u>353,4</u>	кв.м.
в том числе: жилая	<u>499,2</u>	кв.м.
в том числе: коридорная		
в том числе: лестницы		кв.м.

Копия изготовлена " 30 " 11 " 2009г.  
 По состоянию на " 08 " 10 " 2009г.  
 Копировал \_\_\_\_\_  
 Проверил \_\_\_\_\_  
**МАСШТАБ - 1:200**

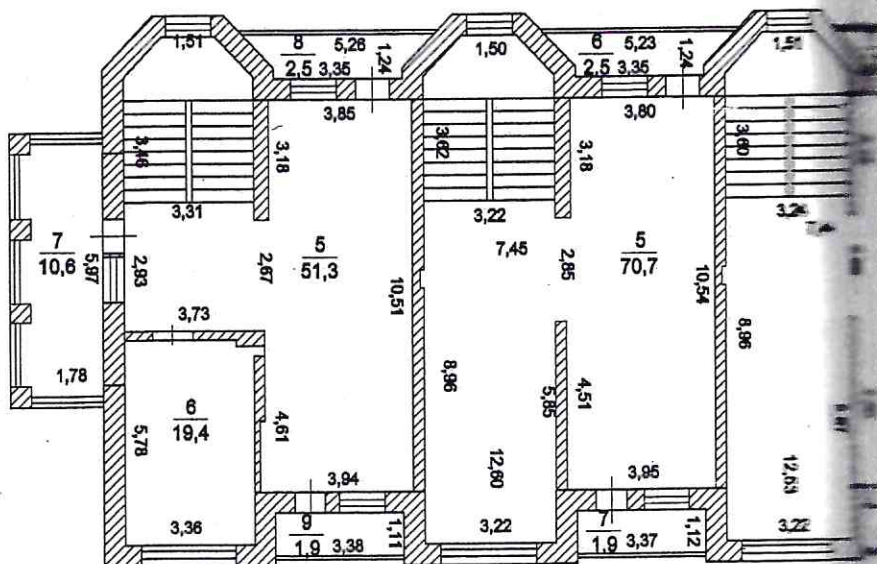




# ПОЭТАЖНЫЙ ПЛАН СТРОЕНИЯ

Лит А,А1 расположенного в гор.Ивантеевке

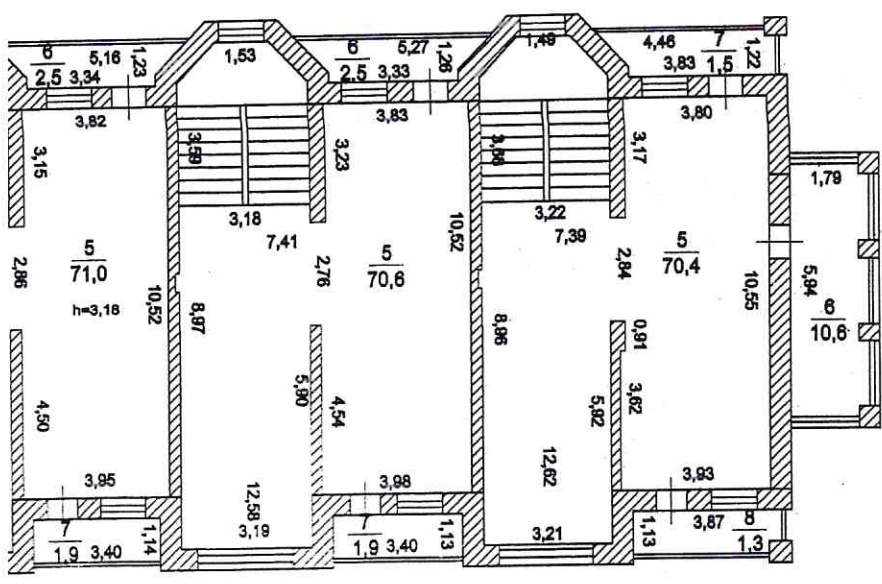
по улице Сандуковская дом № 1 корпус 4 принадлежащего \_\_\_\_\_



Копия изготовлена " 30.11. 2009г.  
По состоянию на " 05.10. 2009г.  
Копировал \_\_\_\_\_  
Проверил \_\_\_\_\_

МАСШТАБ - 1:200

этаж





Валякин П.А.

Директор Ивантеевского филиала  
ООО «МОНТИ»

8 *Кеселі* ) листов  
скреплено печатью

Всего прошито, пронумеровано и

